

オーダー衣装 Akasaka

採寸表 成人男性用

※なるべく薄着で靴を脱いで計測してください。

採寸日 年 月 日

氏名	役名
----	----

◎ 身長	
◎ 靴のサイズ	

◎は必須項目です。○はあった方がよい項目です。

◎① Chest		◎⑱ 股下(脚の付け根～床まで)	
◎② ウエスト (へその上あたり)		○⑲ 腰丈(ウエストライン～ヒップライン)	
③ ミドルヒップ(W と H の中間)		⑳ FNP～ウエストラインまで	
◎④ ヒップ		㉑ SNP～ウエストラインまで	
⑤ 首まわり(首の中央を一周測る)		◎㉒ 袖丈(肩の一番出ている骨～手首まで)	
○⑥ 衿ぐりまわり(首の付け根)		○㉓ 肩～肘まで	
⑦ アームホール		㉔ 脇下～手首	
⑧ 上腕まわり(一番太い部分)	右 左	㉕ 脇下～ウエストライン	
⑨ 前腕まわり(肘の下の方の太い部分)	右 左	◎㉖ 衿丈(BNP～SP～手首)	
⑩ 手首まわり		㉗ 股上前後長(前 WL～後ろの WL まで)	
⑪ 大腿まわり	右 左	○㉘ 背肩幅(BNP～SP)	
⑫ ふくらはぎまわり	右 左	㉙ 片肩幅(SNP～SP)	
⑬ 足首まわり		◎㉚ 肩幅(SP～SP)	
◎⑭ 総丈		㉛ 背幅(後ろの脇点～脇点)	
◎⑮ 背丈		㉜ 胸肩幅 (FNP～SP)	
⑯ ウエストライン～膝まで		㉝ 胸幅(前の脇点～脇点)	
○⑰ ウエストライン～床まで			

頭の寸法 (帽子、被り物の製作がある場合のみ採寸してください。)

⑳ 頭まわり	
㉑ 頭左右幅 (耳の付け根の 1cm 上～反対側まで)	
㉒ 頭前後長 (髪の毛の生え際～高凸部 2cm 下まで)	
㉓ 側頭高(耳の付け根 1cm 上～頭の頂点を垂直に測る)	

その他

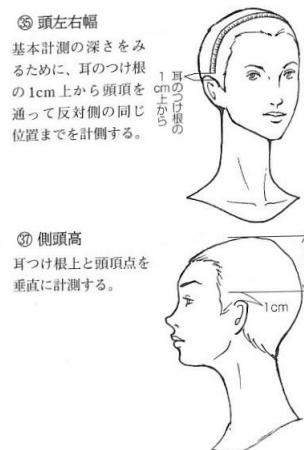
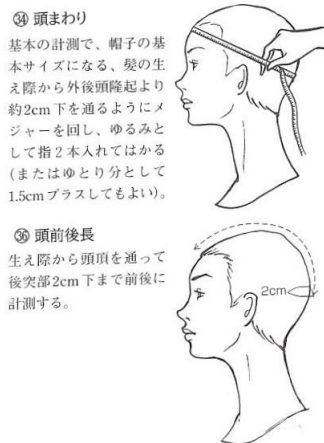
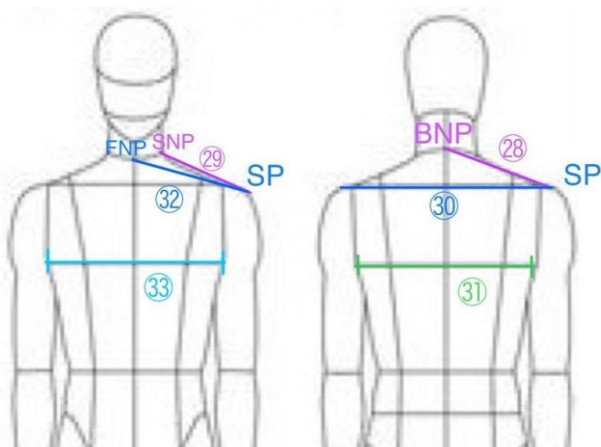
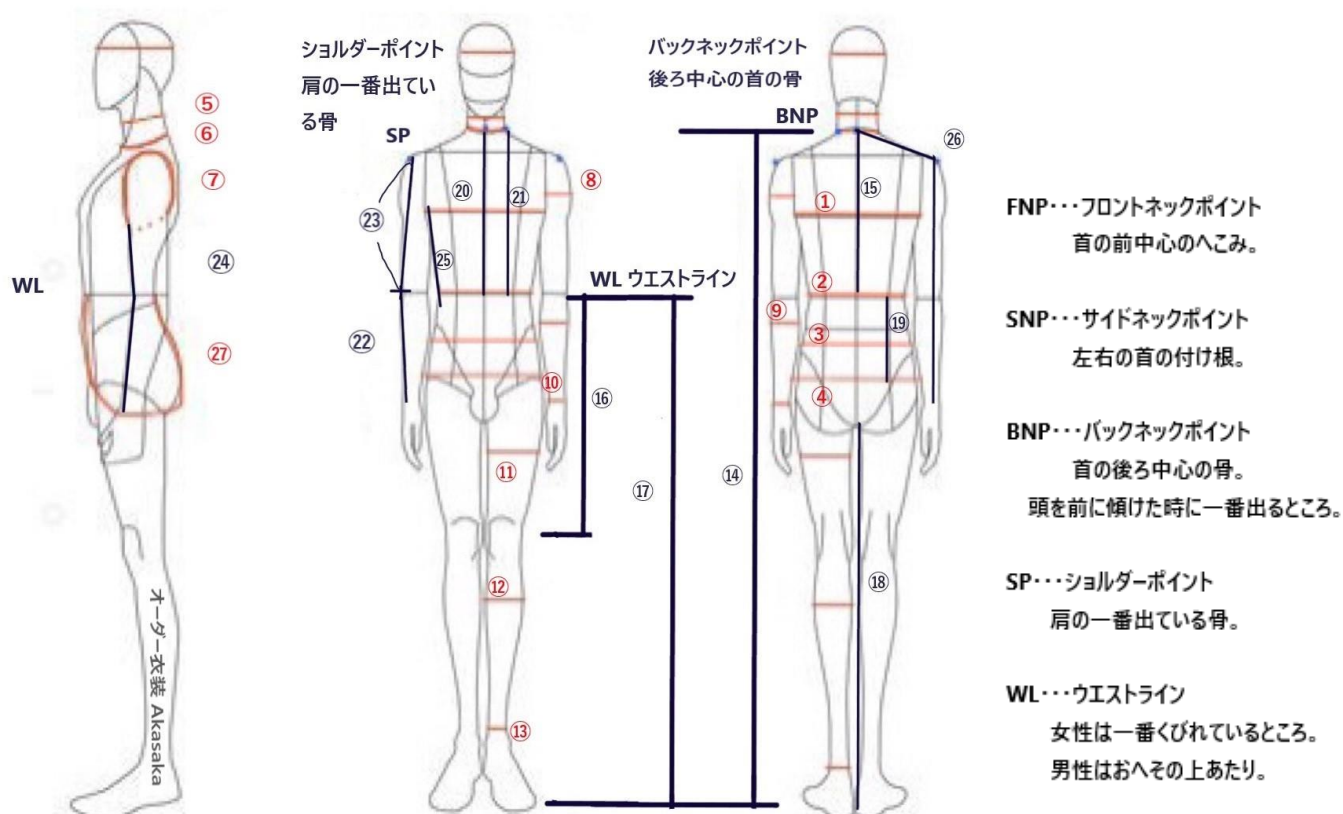
既製品のサイズなどおわかりでしたらご記入下さい。

# 採寸表解説

## 成人男性用

\* 男性のウエストラインはおへその上あたりです。

ウエストラインを経由する回数が多いので、はじめにウエストラインの位置にヒモなどを結んでおくと計測しやすいです。



オーダー衣装 Akasaka  
 Website: [www.costume-akasaka.com](http://www.costume-akasaka.com)  
 Tel: 03-6276-4272  
 Mail: [laube\\_blanche@outlook.jp](mailto:laube_blanche@outlook.jp)